

Diese Vorsorgeuntersuchung ist nicht im Leistungskatalog der gesetzlichen Krankenversicherung enthalten.

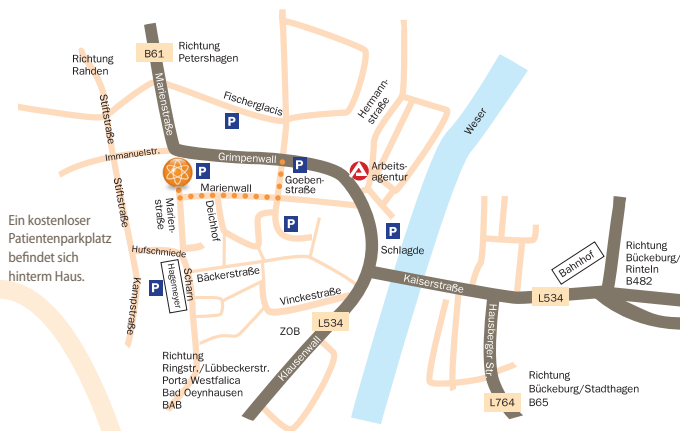
Weitere Informationen finden Sie unter:

- www.schlaganfall-hilfe.de
- www.kompetenznetz-schlaganfall.de
- www.schlaganfall-info.de
- www.dsg-info.de

Neben dem umfangreichen Leistungsspektrum der Radiologie bieten wir Ihnen auch eine Vielzahl von Vorsorgekonzepten.

Bitte sprechen Sie uns an!

Der Weg zu unserer Praxis



Marienstraße 28/28a | 32427 Minden
www.radiologieteam-minden.de
termin@radiologieteam-minden.de
Tel. 0571 83777-0 | Fax 0571 83777-83

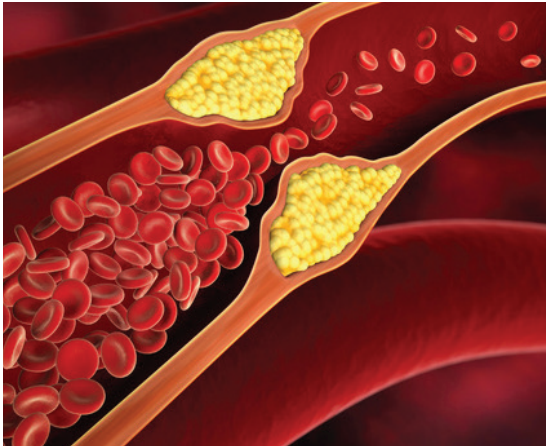


Radiologische Diagnostik

Überörtliche Gemeinschaftspraxis
Minden | Bad Oeynhausen

Schlaganfall- früherkennung „Plus“

Behalten Sie Ihr Risiko im Blick



Für einen funktionierenden Blutkreislauf sind neben einem leistungsfähigen Herzen auch die Blutgefäße von großer Bedeutung. Sie durchziehen mit einer Gesamtlänge von 100.000 Kilometern den menschlichen Körper.

Ein Schlaganfall kann jeden treffen

Der Schlaganfall ist nach Erkrankungen des Herz-Kreislaufsystems und Tumorerkrankungen die dritthäufigste Todesursache in Deutschland. Ca. 1 Millionen Menschen leben mit den oft verbleibenden schweren Folgen. Daher ist es für jeden sinnvoll, das persönliche Risiko für einen Schlaganfall zu kennen.

Was ist ein Schlaganfall?

Dabei handelt es sich um eine plötzliche Durchblutungsstörung im Gehirn. Unter anderem können Ablagerungen an den Gefäßwänden und entzündliche Prozesse zu Einengungen der Arterien führen. Dadurch wird die Sauerstoffversorgung verhindert oder ganz unterbrochen und die Hirnzellen sterben ab. Ohne unverzügliche ärztliche Hilfe können sich die Symptome (z.B. Lähmungen, Sprach- und Sehstörungen) verschlimmern oder sogar der Tod eintreten.

Risikofaktoren sind:

- Übergewicht
- Bluthochdruck
- Hoher Cholesterinspiegel
- Zuckerkrankheit/Diabetes
- Rauchen
- Bewegungsmangel

Ein Schlaganfall ist keine Frage des Alters! Jetzt zur Schlaganfallfrüherkennung.

Lassen Sie mittels Ultraschall Ihr persönliches Schlaganfallrisiko ermitteln!

Mit einem hochmodernen, hochauflösenden Ultraschall können die Halsschlagadern (A. Carotis) untersucht werden und somit schon Jahre vor einem möglichen Schlaganfall krankhafte Veränderungen festgestellt werden. Die Ablagerungen in den Schlagadern (Arteriosklerose) zeigen sich anfangs durch die Verdickung der inneren Gefäßwandschicht (Intima-Media-Dicke). Die Messung der Intima-Media-Dicke ist schnell, einfach und schmerzfrei.

Arterielle Gefäßdarstellung mittels MRT

Die Magnetresonanztomographie (MRT) liefert ebenso exakte Bilder wie eine herkömmliche Gefäßdarstellung. Vorteil der MRT Angiographie ist, dass kein Eingriff in den Körper über einen Katheter notwendig ist. So können durch zuverlässige Diagnosen rechtzeitig Maßnahmen ergriffen werden.

Wir bieten Ihnen

- moderne & neuartige Technik
- individuelle Beratung
- persönliches Arztgespräch
- ausführlichen Befundbericht